

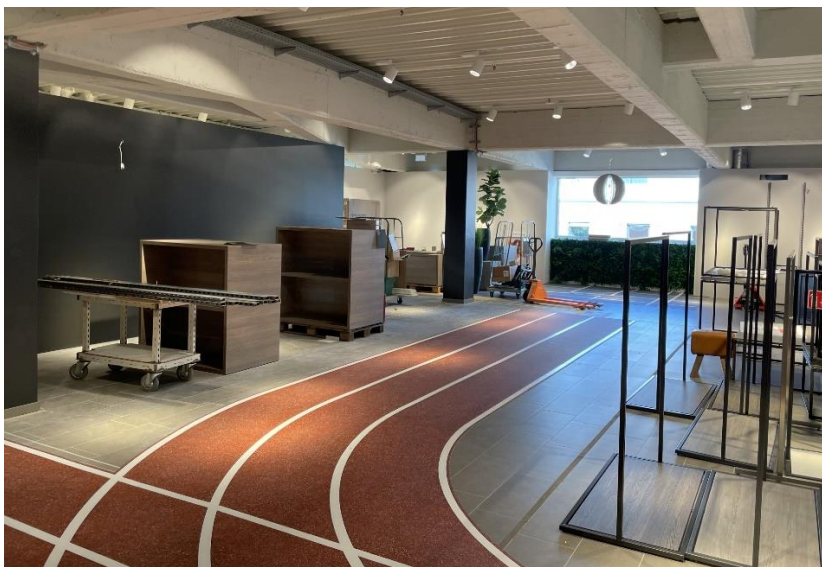
PRESSEMITTEILUNG vom 02. August 2023

## **Umbauarbeiten für neue Sportabteilung in vollem Gange! EWG besucht Modehaus Böckmann**

Mut zur Veränderung, Aufregung, Vorfreude und Tatendrang - davon ist das Modehaus Böckmann in der Emsstraße 68 in diesen Tagen geprägt. Erste Einblicke in die neue Sportwelt im Modehaus Böckmann erhielten Marike Thien und Hendrik Welp von der EWG – Entwicklungs- und Wirtschaftsförderungsgesellschaft für Rheine mbH aus erster Hand vom Filialleiter Oliver Rothe und Thomas Altehülsing (Modehaus Böckmann & Leistungssprung). „Die Umbauarbeiten für unsere neue Sportabteilung sind in vollem Gange und wir freuen uns, dass mit Leistungssprung eine besondere Qualität und Serviceberatung mit dem Angebot von Sport 2000 kombiniert wird. Aber nicht nur das Sportangebot, sondern auch die Wäscheabteilung wird sich ab dem 24.08.2023 im neuen Gewand präsentieren“, erläutert Rothe.

Die EWG Rheine freut sich über das besondere Engagement am Standort Rheine, konnte sich ein Bild von den Umbauarbeiten auf rund 700 m<sup>2</sup> machen und verweist auf eine Attraktivitätssteigerung für die Rheiner Innenstadt. „Das neue Sportangebot in den Bereichen Laufen, Fitness und Outdoor ergänzt aus unserer Sicht hervorragend das vorhandene Sortiment und stellt einen Zugewinn für die Einkaufsstadt Rheine dar“, erklärt Hendrik Welp von der EWG.

Rothe und seine Kollegin Neele Tönges haben mit Unterstützung des TV Jahn ein umfangreiches Programm für die Eröffnungstage und darüber hinaus organisiert, auf dass sich die Kundinnen und Kunden bereits heute freuen dürfen. Die EWG Rheine wünscht gutes Gelingen beim Umbau und eine erfolgreiche Neueröffnung.





**Personen auf dem Foto (v.l.):**

Hendrik Welp (EWG Rheine)

Oliver Rothe (Modehaus Böckmann)

Neele Tönges (Modehaus Böckmann)

Marike Thien (EWG Rheine)

Thomas Altehülsing (Modehaus Böckmann & Leistungssprung)

**Kontakt:**

EWG für Rheine mbH

Heiliggeistplatz 2

48431 Rheine

[info@ewg-rheine.de](mailto:info@ewg-rheine.de)

+49 5971 80066-0